

KARTY TECHNICZNE – TECHNICAL DATA SHEET: DFT PFT CLIPS

ZALETY – BENEFITS

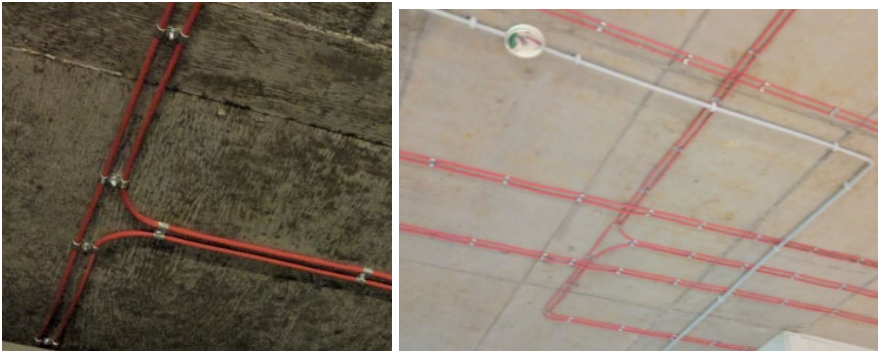
- Plastikowy uchwyt antyrotacyjny pozwala na osadzenie uchwytu w lufie osadzaków – **central plastic anti-rotation clip for direct fixing with AG gas nailers.**
- Uchwyt metalowy do montażu kabli i rur - **Metal clip for pipe and cable fixing.**
- Szybka instalacja za pomocą osadzaków gazowych i elektrycznych - **Fast installation in two steps with gas nailer and battery nailer for concrete. Only shoot and install the cables.**
- Dwa wytłoczenia wzdłuż uchwytu dla lepszej sztywności. – **it has two reinforcement ribs along the clip.**

Zdjęcie produktu /
Product photo



ZASTOSOWANIE – APPLICATIONS.

Instalacje elektryczne / **Electrical installation.**



CHARAKTERYSTYKA – FEATURES

Materiał / **Material**

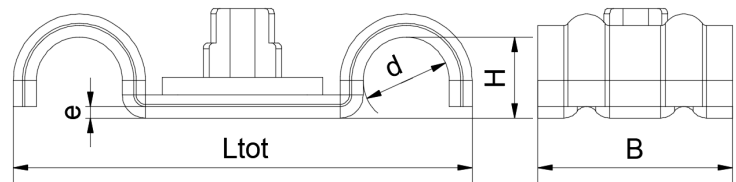
- Wyprodukowane z miękkiej stali - **Made by soft steel.**

Powłoka / **Coating**

- Biały ocynk minimum 5 micras - **White zinc plated coating (minimum 5 microns).**

Główne wymiary (mm) - **Main dimensions (mm)**

ref	Ltot	Ød	H	e	B
DFT-5	34	4.5	3.8	1	17
DFT-6	37	6	5.5		
DFT-7	38,5	6,5	6		
DFT-8	40	7.5	7		
DFT-10	44	9.5	9		
DFT-12	48	11.5	11		



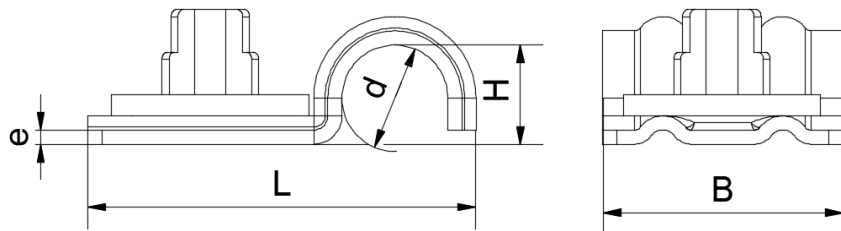
Este documento es propiedad de Apolo. Cualquier copia total o parcial está prohibida excepto autorización escrita de Apolo /This document is intellectual property of apolo. Copy is forbidden and will be prosecuted. Copy, total or partial, must have the written agreement of apolo.

TDS-1

DFT - 16	56	13,5	15,5	1	17
DFT - 18	60	17,5	17		
DFT - 20	64	19,5	18,5		
DFT - 22	68	21,5	20,5		
DFT - 25	74	25,5	23,5		
DFT - 28	80	27,5	26,5		
DFT - 32	88	31,5	30		

Główne wymiary (mm) - Main dimensions (mm)

\varnothing	$\varnothing d$	L	H	B	e
PFT-5	4.5	24	3.8	17	1
PFT-6	6.0	26	5.5		
PFT-7	6.5	26.5	6		
PFT-8	7.5	27.5	7		
PFT-10	9.5	29.5	9		
PFT-12	11.5	31.5	11.5		
PFT-14	13.5	33.5	13.5		
PFT-16	15.5	34.5	15.2		
PFT-18	17.5	36.5	16,2		
PFT-20	19.5	38.5	18.5		
PFT-22	21.5	40.5	20.5		
PFT-25	24.5	43.5	23.5		
PFT-28	27.5	46.5	26.5		
PFT-32	31.5	50.5	30.5		
PFT-40	39.5	58.5	38.5		
PFT-50	49.5	68.5	48.5		



PROCEDURA INSTALACYJNA / INSTALLATION PROCEDURE

Montaż bezpośredni za pomocą osadzaków gazowych i elektrycznych - **Direct fixing using concrete gas nailer.**

PARAMETRY INSTALACYJNE / INSTALLATION PARAMETERS

Material / Material	Beton / Concrete	Bloczek betonowy / Concrete block	Stal / Steel

Este documento es propiedad de Apolo. Cualquier copia total o parcial está prohibida excepto autorización escrita de Apolo / This document is intellectual property of apolo. Copy is forbidden and will be prosecuted. Copy, total or partial, must have the written agreement of apolo.

TDS-2

Minimalny odstęp pomiędzy uchwytami Minimum spacing distance	S_{min} (mm)	40	40	40
Minimalny odstęp od krawędzi Minimum edge distance	C_{min} (mm)	75	100	25
Minimalna grubość materiału Minimum thickness	h_{min} (mm)	100	35	3,5

MATERIAŁ BAZOWY / BASE MATERIAL

Beton /**Concrete**

Bloczek betonowy /**Concrete block**

Cegła /**Solid brick**

Stal /**Steel**

REKOMENDOWANE OBCIĄŻENIA / RECOMMENDED LOADS.

OBCIĄŻENIE: 6-10kg dotyczy każdego rozmiaru* - **Resistance: 6-10kg according to each size***

(*) wytrzymałość uchwytu jest mniejsza niż wytrzymałość gwoździa osadzonego w podłożu – **The breakage resistance of the clamp is smaller than the resistance of nail.**